

# Multifuncional Serie MB401+LP

**OKI®**



**Multifuncionales en blanco y negro rápidos,  
completos y ecológicos con el escáner del tamaño oficina**

**MB461+LP MFP  
MB491+LP MFP**



# Con los multifuncionales de la Serie MB401+LP, usted tiene toda la funcionalidad, confiabilidad y productividad que espera de OKI®.

## Características:

- Soluciones profesionales y accesibles— imprime, copia, escanea, envía y recibe fax<sup>1</sup>
- Diseño compacto, ideal para pequeñas oficinas o pequeños grupos de trabajo
- Conexión estándar de Ethernet y USB (incluye una ranura frontal USB de acceso rápido para escanear o imprimir (impresión en red))
- Impresión rápida en blanco y negro de hasta 47 ppm<sup>2</sup>
- Impresión/Copiado dúplex (doble faz)
- Funcionalidad multitarea estándar, que permite realizar varias tareas a la vez<sup>3</sup>
- Escaneado en color con funcionalidad de "USB, Email o carpeta de red"
- Administración de documentos por medio de Nuance® PaperPort®, OCR con Nuance OmniPage®
- Panel de control retroiluminado y pantalla LCD de 3.5" LCD, botones táctiles, teclado alfanumérico
- Teclado QWERTY completo en el MB491+LP
- Alimentador automático de documentos a doble cara para 50 hojas (RADF – escanea ambos lados)
- Cumple con ENERGY STAR®
- Más capacidad de papel con una segunda bandeja para 530 hojas
- 1 año de garantía limitada

## Todo lo que necesita un grupo de trabajo pequeño.

— La impresora multifuncional de OKI serie MB401+LP combina la impresión y el copiado en blanco y negro, el escaneo en color y monocromático con funciones de "escanear hacia" y fax analógico<sup>1</sup>. Estas impresoras multifuncionales de costo accesible, compactas y en red le permite realizar documentos con apariencia profesional, con velocidades que incrementan la productividad y eficiencia que optimiza su presupuesto.

Los modelos MB401+LP produce hasta 47 impresiones por minuto—y la primera página demora tan solo 5 segundos.<sup>2</sup>

Para ayudar a controlar los costos, todos los modelos de las impresoras multifuncionales MB401+LP tienen función de impresión/copiado dúplex (ambos lados), de manera que usted puede ahorrar papel y energía. Y para continuar ahorrando, la configuración de los consumibles en dos piezas, permite que reemplace solamente el cartucho de tóner cuando necesita hacerlo, en vez del cartucho de tóner y el tambor de imagen.

## Compartir archivos y documentos al instante –

Coloque su documento en la platina plana o en el alimentador automático de documentos (RADF) para 50 hojas y escanéelo en color o en blanco y negro. Guarde y envíe la versión electrónica a una carpeta en su PC, a la red o a un sitio FTP, como un adjunto a una dirección de correo electrónico, o como un fax<sup>1</sup>.

El modelo MB491+LP ofrece sólidas funciones de fax, entre ellas fax de Internet (T.37), marcación con una pulsación, sonidos de identificación, envío masivo de fax y soporte LDAP. Y también ofrece la función de Auto Delivery (entrega automática) que envía a todos los fax entrantes a una carpeta o a una dirección especificada de correo electrónico.

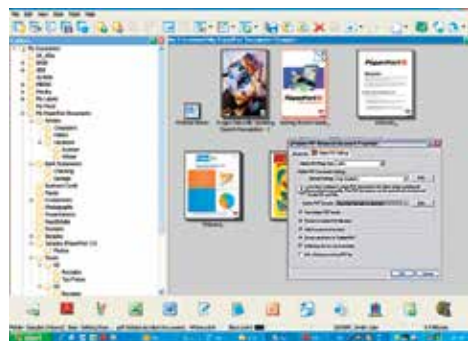
## Además mejora su productividad –

Las multifuncionales de la serie MB401+LP le permiten realizar varias tareas a la vez, como por ejemplo, escanear un documento mientras la unidad está imprimiendo, o imprimir un documento durante una comunicación de fax<sup>1</sup>.

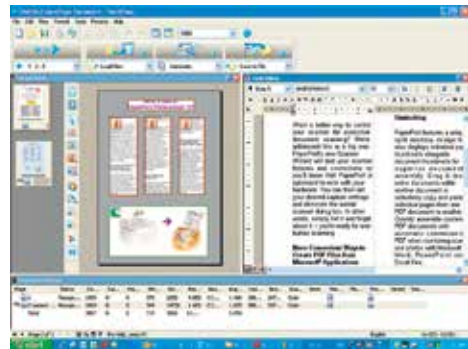
La MB491+LP también tienen una función Job Macro (accesible desde el panel de control) que registra y memoriza instantáneamente las tareas y las configuraciones utilizadas con frecuencia — automatizándolas para aumentar la productividad y la eficiencia.

**El manejo de los documentos es fácil** – Entre las utilidades estándar de los multifuncionales de la Serie MB401+LP están PaperPort® y OmniPage® de Nuance®. PaperPort es el software galardonado y líder en la industria que le permitirá organizar fácilmente sus archivos escaneados, aumentando aún más su productividad. Con su interfaz intuitiva, en base a thumbnails (imágenes en versión pequeña), PaperPort le permite guardar cualquier documento escaneado en un formato PDF o JPEG y hacer que esté rápidamente disponible para almacenar o compartir.

El OmniPage de características enriquecidas convierte los documentos escaneados y los archivos PDF en formatos de archivo editables mediante aplicaciones tales como Word, Excel de Microsoft®, Adobe® Acrobat® o archivos HTML.



Nuance's PaperPort es una aplicación galardonada para escanear y administrar los documentos que los transforma del papel a contenido digital.



El software OmniPage convierte a los documentos en papel, en documentos electrónicos editables (por medio del OCR), ahorrándole tiempo e incrementando su productividad.

<sup>1</sup> Funcionalidad de fax solo con el modelo MB491+LP.

<sup>2</sup> Resultados de rendimiento publicados de acuerdo con pruebas de laboratorio de la impresión simple de hojas tamaño carta. Los resultados individuales pueden variar.

<sup>3</sup> Las tareas múltiples se realizan automáticamente en orden, no necesariamente de manera simultánea.

# Tome el control de la seguridad de su oficina y su resultado final con estos multifuncionales compactos de escritorio.

## Controle la forma en que se usa su multifuncional –

La Serie MFP MB401+LP permite a un administrador conceder ó restringir el acceso a individuos ó grupos de usuarios. Simplemente asigne los códigos individuales de identificación PIN a su personal, de acuerdo con sus privilegios: imprimir, copiar, escanear a carpetas de correo electrónico o red y, con el modelo MB491+LP, transmitir faxes. Los usuarios pueden desbloquear las funciones restringidas—con su permiso—al ingresar sus códigos PIN en el panel de control del equipo.

**Mejore su resultado final** – La serie MB401+LP MFP ofrece operación rentable, así como un excepcional retorno de su inversión.

Su confiabilidad extraordinaria y los consumibles de larga duración le ayudan a usted a controlar los costos operativos y a mejorar la productividad:

- Tener un equipo en vez de varios
- Almacenar menos insumos de repuesto
- Reducir las intervenciones del usuario

Los modelos de las multifuncionales de la serie MB401+LP tienen un modo de Deep Sleep (Hibernación) que usa menos de 3 watts de electricidad durante breves períodos de inactividad e incluso se apagarán solas luego de 4 horas como mínimo—por lo tanto usted paga menos energía. Su inversión continuará viéndose cada vez mejor.

**La Serie MB401+LP MFP de OKI. Rendimiento, flexibilidad y ahorros, todo en un multifuncional.**

## Los multifuncionales Serie MB401+LP en detalle:



Panel de control de la multifuncional MB461+LP



Panel de control de la multifuncional MB491+LP



Teclado QWERTY completo (en los modelos MB491+LP) detrás del panel de teclas de tacto



### Multifuncional MB461+LP MFP

- Imprime/Copia/Escanea
- Velocidad de impresión y copiado de hasta 47 ppm y copiado hasta 40 cpm<sup>2</sup>
- La platina plana acepta documentos del tamaño oficio
- RADF para 50 hojas
- Bandeja estándar interna para 250 hojas
- Alimentador manual de papel para 1 hoja
- Panel de control con visor de LCD de 3,5" y luz posterior
- Resolución de impresión de hasta 2400 x 600 dpi
- Consumibles rentables en 2 piezas
- Ciclo de trabajo mensual de hasta 80.000 páginas
- Soporta cartuchos de tóner para 4.000 y 10.000 cartucho de tóner<sup>3</sup>
- 2da bandeja opcional para 530 hojas (tal como se ve más arriba)

### Multifuncional MB491+LP

#### Igual que la MB461+LP, más...

- Funcionalidad completa de fax
- Alimentador multipropósito para 100 hojas
- Acceso doble: escanee faxes a la memoria mientras está enviando o recibiendo faxes
- Marcación de un toque
- Teclado QWERTY completo
- PostScript® 3™
- Resolución de impresión de hasta 1200 x 1200 dpi
- Función Job Macro
- Soporta cartuchos de tóner para 4.000 y 12.000 cartucho de tóner<sup>3</sup>

- Soporta cartuchos de tóner de alta capacidad para hasta 12,000 páginas<sup>3</sup>
- 4 Tarjeta de memoria estándar SD de 4 GB
- Impresión segura (trabajo protegido con PIN/contraseña)

<sup>1</sup> Se debe presionar el botón de Ahorro de Energía para que la unidad despierte del modo Hibernación; el usuario puede configurar el apagado automático (por defecto son 4 horas).

<sup>2</sup> Resultados de rendimiento publicados de acuerdo con pruebas de laboratorio de la impresión simple de hojas tamaño carta. Los resultados individuales pueden variar.

<sup>3</sup> Vida estimada según ISO/IEC 19752.

# Multifuncional Serie MB401+LP

## Especificaciones

### Impresora

- **Velocidad de impresión:** 47 impresiones<sup>1</sup>
- **La primera página se imprime:** En tan solo 5 segundos<sup>2</sup>
- **Tiempo de calentamiento:** tan solo 25 segundos desde el modo Ahorro de Energía
- **Resolución de impresión:** MB491+LP – hasta 1200 x 1200 dpi; MB461+LP – 2400 x 600 dpi
- **Velocidad del procesador:** 330 MHz
- **Ciclo de trabajo mensual:** 80.000 páginas
- **Recomendado:** 500 a 4.000 páginas/mes
- **Emulaciones:** PCL<sup>3</sup> 6, PCL 5e, IBM<sup>®</sup> PPR, EPSON<sup>®</sup> FX; MB491+LP solamente – PostScript<sup>®</sup> 3<sup>3</sup>; PDF v1.7
- **Sistemas operativos:** Windows<sup>®</sup> 7 (32/64-bit), Vista<sup>®</sup> (32/64-bit), XP (32/64 bit), Server 2008 (32/64-bit), Server 2008 R2 (64-bit), Server 2003 (32/64-bit); Mac OS X 10.4.0 – 10.7.2; Linux – MB491+LP solamente
- **Conectividad:** 10/100 Base-TX Ethernet; USB 2.0 (incluye una ranura frontal USB de acceso rápido para escanear ó imprimir)
- **Impresión dúplex (doble faz):** estándar

### Copiadora

- **Velocidad de copiado:** 40 cpm<sup>1</sup>
- **Tiempo de la primera copia:** 10 seg.1 vía RADF
- **Resolución de la copia:** hasta 600 x 600 dpi
- **Escala de la copia:** 25% a 400%
- **Selección de cantidad de copias:** 1 a 99
- **Copiado dúplex (doble faz):** estándar
- **Funciones de copiado:** copias de identificación; compaginación; n-Up (copia múltiple); originales mixtos, borrado de borde

### Escáner

- **Tipo de escaneo:** color CIS
- **Entrada de documento:** alimentador automático de documentos a doble faz para 50 hojas (RADF) y escáner de platina plana tamaño Oficio/Legal
- **Velocidad:** tan sólo 1.6 seg. en blanco y negro; 6 seg. a color<sup>1</sup>
- **Resolución:** 600 dpi
- **Escanear hacia:** carpeta (CIFS), correo electrónico (con soporte LDAP), FTP, TWAIN, WIA, HTTP, memoria USB, aplicación con software Actkey
- **Profundidad de color:** entrada 48-bit, salida 24-bit
- **Ajuste del contraste:** 7 niveles

### Fax<sup>2</sup>

- **Módem del fax:** 33.6 kbps Super G3
- **Conectividad:** RJ11 x 2 (línea/teléf.), líneas PSTN y PBX
- **Memoria:** 4 MB (aprox. 200 páginas<sup>3</sup>)
- **Marcación de una pulsación:** 16 (8 x 2 usando la tecla Shift)
- **Marcación rápida:** hasta 100 lugares; 20 grupos
- **Marcación masiva:** hasta 100 lugares utilizando los números preprogramados

- **Entrega automática:** Rutas todos los faxes entrantes a la carpeta ó correo electrónicos<sup>4</sup>
- **Funciones:** fax desde PC; fax a correo electrónico; fax al servidor del fax; fax de Internet (T.37); transmitir – desde memoria, manual; rediscado automático; Recibir – automático, a memoria manual; acceso doble; transmisión demorada; transmisión masiva; cambio automático fax/ teléfono; detección de tono de identificación; impresión de hora/fecha

### Libreta de direcciones

- **Correo electrónico y fax<sup>5</sup>:** LDAP, 100 direcciones de correo electrónico, 20 direcciones de grupo

### Utilidades

- **Administración de documentos:** Nuance<sup>®</sup> PaperPort<sup>®</sup> SEv11 y Nuance OmniPage<sup>®</sup> SEv16<sup>5</sup>
- **Administración de impresora/trabajo:** OKI PrintSuperVision y Job Accounting

### Memoria y Almacenamiento

- **Memoria RAM:** 256 MB estándar/máxima
- **Almacenamiento:** Tarjeta SD de 4 GB (estándar sólo MB491+LP)

### Panel de control

- **Características:** visor LCD de 3,5" retroiluminado; botones táctiles; teclado alfanumérico y QWERTY (solo en MB491+LP)

### Manejo de papel

- **Capacidad estándar:** MB461+LP: 250 hojas + bandeja manual para 1 hoja; MB491+LP: 250 hojas + alimentador multipropósito para 100 hojas; RADF: 50 hojas

- **Capacidad máxima:** MB461+LP: 780 hojas; MB491+LP: 880 hojas, 10 sobres

### Tamaños de papel

- **Alimentador multiuso:** 3" x 5" SEF hasta banderín de 8,5" x 52", sobres com-10, com-9, C5, C6, DL y Monarch; **Bandeja 1:** carta, legal 14"/13,5"/13", ejecutivo, Statement, A4, A5, A6, B5 (JIS); **Bandeja opcional 2:** carta, legal 14"/13,5"/13", ejecutivo, Statement, A4, A5, B5 (JIS); **Dúplex carta, legal 14"/13,5"/13", ejecutivo, A4, B5 (JIS); RADF:** carta, legal 14"/13,5"/13", ejecutivo, A4, A5, B5 (JIS); **Vidrio:** carta, A4, A5, B5 (JIS) escáner de platina plana tamaño Oficio/Legal de una sola hoja

### Peso del papel:

- **Alimentador multiuso:** 16 lb. bond – 90 lb. índice (60–163 gr); **Bandeja 1/Bandeja opcional/Dúplex:** 16 lb. – 32 lb. bond (60–120 gr); **RADF:** Simple: 16 lb. – 28 lb. bond (60–105 gr); Duplex 16 lb. – 24 lb. bond (60–90 gr)

### Seguridad

- **Avanzada:** filtro IP y MAC; SSL/TLS, EAP (IEEE802.1X), IPSec
- **Impresión segura:** protección con PIN o contraseña<sup>6</sup> (MB491+ LP solamente)

Información para ordenar	
Descripción	Números de parte
Multifuncional MB461+LP (120V)	44871041
Multifuncional MB461+LP (230V)	44874402
Multifuncional MB491+LP (120V)	62439201
Multifuncional MB491+LP (230V)	62439202
<b>Opciones</b>	
2da. bandeja para 530 hojas	44575708
16 Tarjeta de memoria SD de 16 GB (MB491)	70061701
<b>Consumibles</b>	
Cartucho de tóner	4.000 pág. <sup>7</sup> 44574701
Cartucho de tóner	10,000 pág. <sup>7</sup> 44574901
Cartucho de tóner (MB491+LP)	12,000 pág. <sup>7</sup> 44917601
Tambor de imagen	30,000 pág. <sup>8</sup> 44574301

### Características físicas

- **Tamaño (Ancho x Largo x Altura):** 551mm x 543mm x 544mm (21.7" x 21.4" x 22.5")
- **Peso:** aprox. 24 kg (53 lb.)<sup>8</sup>
- **Consumo de energía:**  
Inactiva: 80W; Max: 950W; Típica: MB461+LP – 640W; MB491+LP – 660W; Ahorro de energía: <14W; Hibernación: 3W; Apagada: 0.5W
- **Cumple con ENERGY STAR<sup>®</sup>:** Sí
- **Ruido acústico:** en funcionamiento (impresión/escaneo/copiado) 55dB(A) o menos; en espera 30dB(A)

### Garantía

- **Equipo:** 1 año

Las especificaciones están sujetas a cambio sin previo aviso.

Los productos descriptos pueden no estar disponibles en todos los países. Póngase en contacto con su oficina local por disponibilidad en la región.

<sup>1</sup> Resultados de rendimiento publicados en base a pruebas de laboratorio. Los resultados individuales pueden variar.

<sup>2</sup> MB491+LP solamente. No se aplica a MB461+LP.

<sup>3</sup> Basado en la gráfica #1 de las pruebas ITU-T.

<sup>4</sup> MB491+LP solamente.

<sup>5</sup> Windows solamente.

<sup>6</sup> Incluye todos los consumibles.

<sup>7</sup> Vida estimada según ISO/IEC8 Las unidades se despachan con cartuchos de tóner para 2.000 páginas.

<sup>8</sup> Vida estimada, 3 páginas por trabajo (puede variar según el número de páginas impresas por trabajo).

© 2012 Oki Data Americas, Inc. OKI, OKIcare Reg. T.M., M.D., Oki Electric Industry Co., Ltd. Windows, Vista, Reg. T.M., Microsoft Corp. Mac Reg. T.M., Apple, Inc. Nuance, PaperPort, OmniPage Reg. T.M., Nuance Communications, Inc. PCL Reg. T.M., Hewlett-Packard Co. PostScript Reg. T.M., PostScript 3 T.M., Adobe Systems, Inc. IBM Reg. T.M., International Business Machines Corp. Epson Reg. T.M., Seiko Epson Corp. USB/IF Logo T.M., Universal Serial Bus Implementers Forum, Inc. ENERGY STAR Reg. T.M., U.S. EPA.



## OKI DATA AMERICAS, INC.

**USA**  
2000 BISHOPS GATE BLVD.  
MOUNT LAUREL, NJ 08054-4620  
TEL: 800.OKI.DATA (800.654.3282)  
FAX: 856.222.5320

WWW.OKIDATA.COM

**CANADA**  
4140B SLADEVIEW CRESCENT  
UNITS 7 & 8  
MISSISSAUGA, ONTARIO L5L 6A1  
TEL: 905.608.5000  
FAX: 905.608.5040

**LATIN AMERICA**  
2000 BISHOPS GATE BLVD.  
MOUNT LAUREL, NJ 08054-4620  
TEL: 856.231.0002  
FAX: 856.222.5071

**OKI DATA DE MÉXICO, S.A. DE C.V.**  
MARIANO ESCOBEDO, 748 8<sup>º</sup> PISO  
COL. NUEVA ANZURES C.P. 11590  
MÉXICO, D.F.  
TEL: 55.5263.8780  
FAX: 55.5250.3501

**OKI DATA DO BRASIL INFORMÁTICA LTDA.**  
AV. ALFREDO EGÍDIO DE SOUZA ARANHA, 100  
BLOCO C – 4<sup>º</sup> ANDAR  
04726-170 – SÃO PAULO – SP – BRASIL  
TEL: 11.3444.3500  
FAX: 11.3444.3502

# OKI<sup>®</sup>